

Fracture of the neck of the femur :-

عكس اتجاه الكسر إما في بداية الدانس ← هذا خطير
لأنه يمكن يتعد subcapital
retinaculum.

أو يمكن يصير من عند الرقبة cervical

أو يمكن يكون قريب من ال trochanters ← basal.

أو يمكن يصير تحت ال trochanters ← هذا من أكثر خطير
لأنه عندهما يتقطع pre trochanteric.
retinaculum.

لكن أكثر شي Common
to fracture
in the elderly

السالكين العبار بالسن

* The blood supply via the ligamentum teres
is negligible in adult life.

② Puto femoral ligament :-

- ↳ limits extension and abduction.
- ↳ prevent hyper abduction.

③ Ischio femoral ligament :-

- ↳ relatively weak.
- ↳ limits the extension.
- ↳ the weakest ligament in the hip joint.

* ligament of the head of the femur - ligamentum teres.

- ↳ blood vessel.
- ↳ weak and less important.
in the strength of the hip joint
- ↳ narrow and attached with acetabular notch and transverse acetabular ligament and fovea of the head of the femur.

The joints hip joint → (ball and socket) → triaxial.

the head of the femur + Lunate surface of acetabulum

totaly
داخل بين

* hip joint more stable than shoulder joint.

* the hip joints keep our weight.

* the shoulder joint and the hip have labrum.

* أحيى عصبى رضى علة تقاع ففص رضى رضى رضى

* The type of the ligment in the hip joints :-

① Iliofemoral → V in shape (strong)

prevent hyper-extension of the hip during standing.

intertrochantric, acetabulum line
بين رضى رضى ال

* ال رضى رضى رضى رضى Ruce رضى رضى رضى رضى

medial referers :- anterior fibers of the
gluteus medius.

gluteus minimus
tensor fasciae latae.

● The blood supply of the head of the femur.

Posterior division from obturator artery

The blood supply of the head of the femur.

① lateral circumflex femoral artery

↳ ascending branch

transverse branch

Descending branch.

② medial circumflex femoral artery

retinacular originate from medial and lateral.

non articular lower part of the acetabulum

↳ acetabular notch.

↳ Covered by transverse ligament.

* Flexion

* extension.

• iliopsoas

• gluteus maximus

• rectus femoris → هي العضلة من

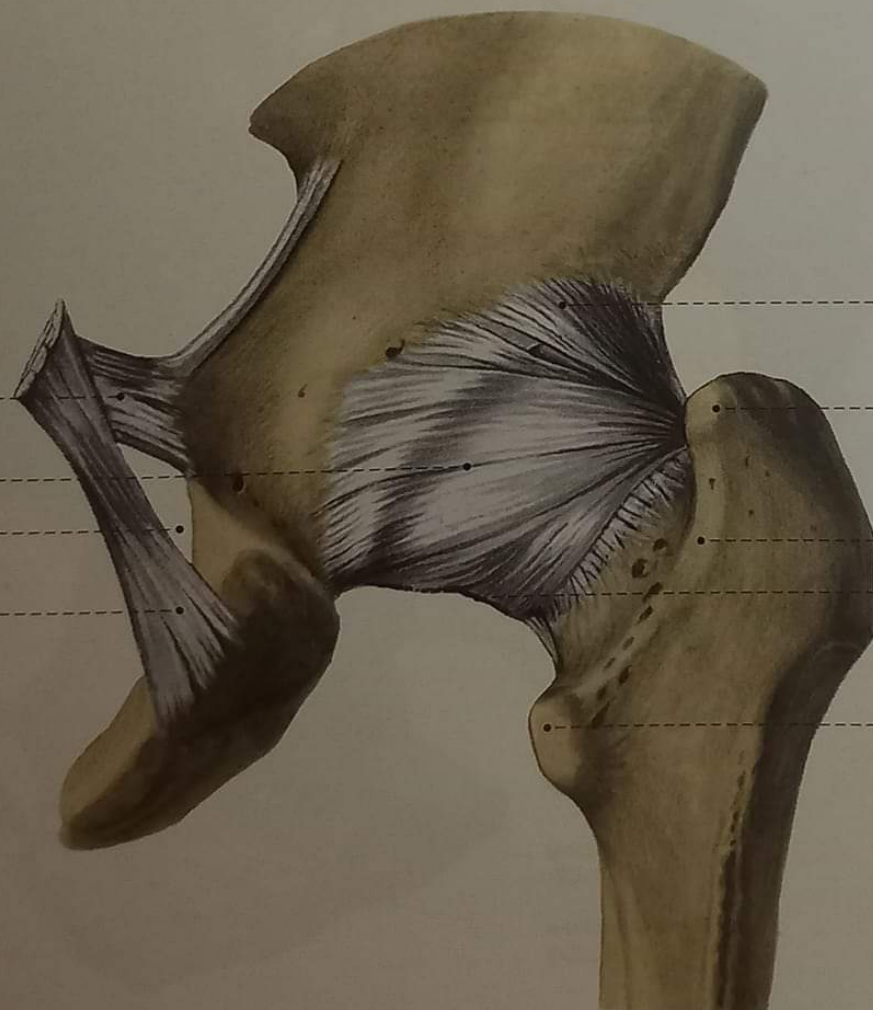
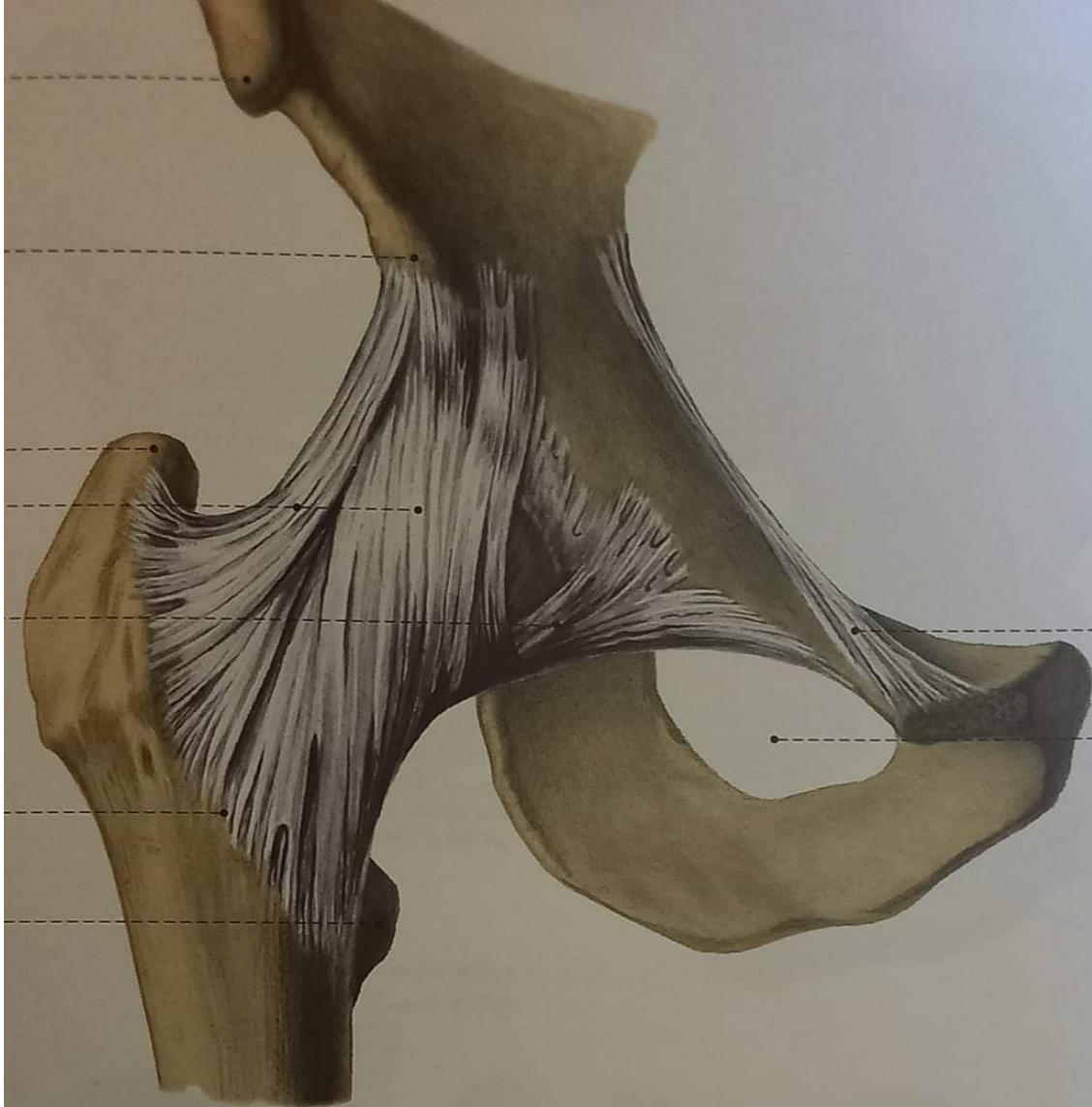
• hamstring muscles

• sartorius → العضلات الأربعة تقاطع
ال hip joint

• abduction : • gluteus medius • tensor fasciae latae
• minimus • piriformis
• sartorius.

• adductor: • ① adductor longus ③ brevis ⑤ gracilis
② adductor magnus ④ pectineus

lateral rotator muscles :- short lateral rotator
muscle assisted by the
gluteus maximus.



cruciate ligament : Semour بحافظوا على ال

flexion ما يقيهم للذمام أو الخلف أثناء عملية ال

ماتت مع رجلا عن و
الذمن

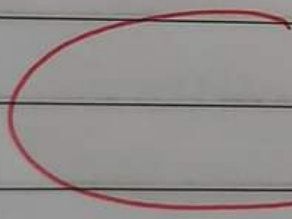
* anterior cruciate ligament → وهم جداً
جداً الدكتور مع مسالك عنه في الامتحان



hibia يمنع ال
تتحرك للأمام

prevent anterior displacement of the hibia

* اختار من هنا إن شاء فازل عن الراج إلى يمنع ال
تسزلق للذمام هو



anterior cruciate ligament.

* drawer :

دراج

anterior

cruciate ligament



* الاكثي! صابحة هي

وكان احياناً تكون قوسية
وما يتحسس فيها.

Knee joint

* the tibial condyle looks like plate. → بصفتها الهضبة

* the patella → Sesamoid Bone → الغضية
↳ located موجودة
within tendon. في وتر
↳ with the ~~patella~~ patellar surface السطح الباطني
↳ السطح الباطني

* * مفصليتين في مفصل واحد *

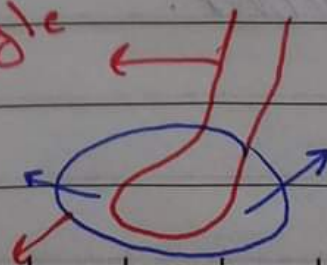
The Knee joint → has two joints.

Hinge + can do medial and lateral rotation.

↳ extension
flexion.

11
↳ بصفتها الهضبة

condyle



* lateral and medial patellar retinaculum from vastus lateralis and medialis.

* Popliteus muscle →



وهي تقع تحت الركبة
وتربط بين الورك والركبة

من الأمام يكون absent ← من الخلف فتقوية حس

insertion لعضلة

Popliteus

* medial meniscus →

مخروط

to prevent

من الالتصاق

flexion.

* Collateral ligament. ← abduction
adduction

* injury in medial collateral ← 94

التهرب

من إصابة

من الخلف

lateral.

وأثناء واقعة البديعة (condyle) بتدوير تتحرك للخارج والداخل

outside and inside

يمكن أن (you can do medial and lateral rotation.)

من السهل ← ← لأنه الركب
يشبه البديعة

* in the leg we need center line collection of muscles.

The capsule of the knee :-

↳ to ~~allow~~ ^{مساعدته كتابياً} allow flexion and extension _{نسمح}

↳ capsule ^{يكون} thick _{من الأمام} and thin _{من الخلف}

على الجوانب لا يتم يكون في lateral collateral ligament.