

vertebral body → two pedicle and two lamina  
 | → vertebral arch.

\* between body and arch → vertebral foramen  
 ↳ transmits spinal cord.

\* we have seven processes → 2 transverse  
 2 superior articular  
 2 inferior articular  
 1 spine.

\* vertebral dist → shock absorber.

\* عند المفصل في العمود الفقري كبيراً ← نوعها  
 Joints.

inter vertebral foramen → to pass spinal nerves.  
 from spinal cord.

(vertebral body) كلما نزلت بالعمود الفقري كلما زاد حجمه  
 ↳ لأنه الوزن عليها زاد.

\* cervical vertebra → the body is small and oval → the foramen is large triangular

السبب أنه كلما نزل المجر السوكي يكون بالبداية كبيراً وبعضاً يبدأ صغيراً لذلك لايزم بالبداية يكون الـ foramen كبيراً

\* transverse foramen → pass artery and vein.

\* 7<sup>th</sup> cervical vertebra → vertebra prominens

الفقرة الأكثر بروزاً هي الفقرة السابعة من فقرات الرقبة

typical thoracic vertebra :-

\* the body is moderate in size and heart shaped

\* foramen is small rounded.

\* the spine is large and long.

lumbar vertebra → The body is large kidney shaped.

\* Foramen is large triangular.

\* Short and thick spine.

\* Sacrum and coccyx → 5 sacral vertebrae join to form one mass → Sacrum.

\* Coccygeal segments join to form one mass → Coccyx.

\* intervertebral disc → intervertebral disc

\* 80% of load carried by body of vertebra.

\* size of body increase downward.

\* Lordosis → cervical part of the vertebral column becomes convex anteriorly → cervical lordosis.

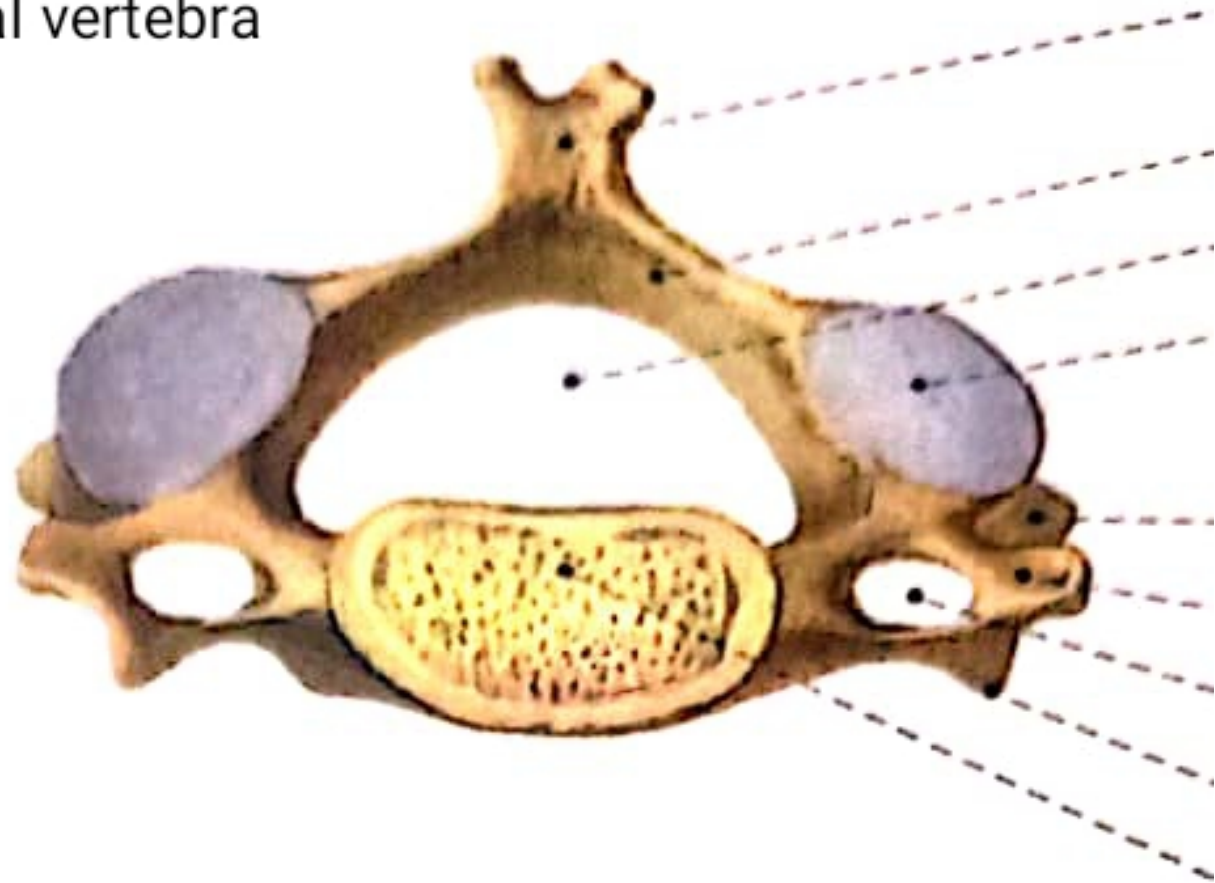
\* lumbar part of the vertebral column becomes convex anteriorly → lumbar lordosis.

\* Kyphosis → increase in the sagittal curvature present in the thoracic and sacrum.

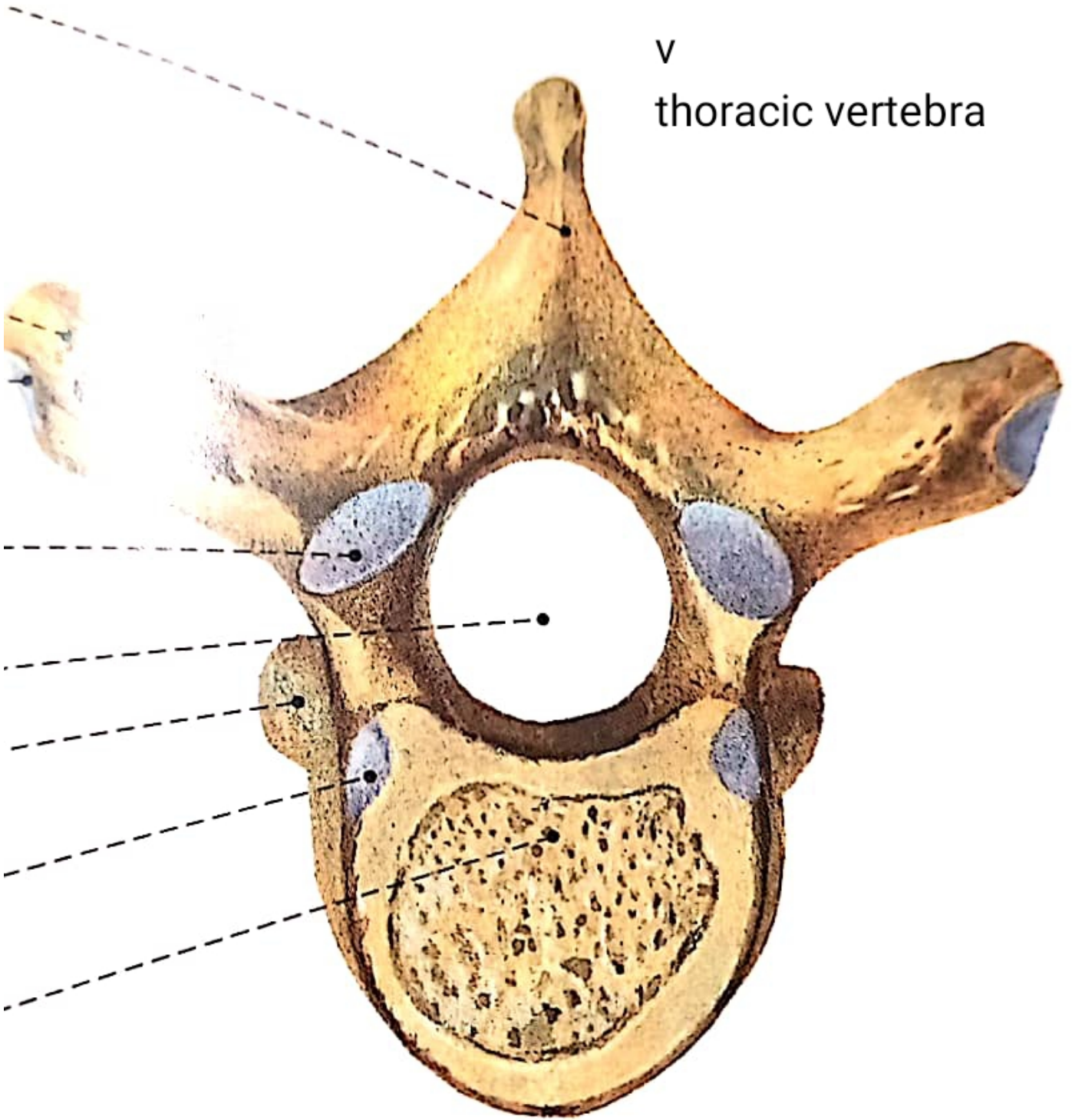
الجسم عندها 50% منه منضج الأضلاع يوزن من الـ cervical و lumber  
و 50% منضج الخلف من الـ Sacrum و Thoracic حتى يتزن  
الجسم

\* حالة مرضية اسمها Scoliosis ← العانودالفرقي يدخرف  
عن المترصف ← صعون بتأثرن الوطائف لأنه الدماغ بيوزع الإشارات  
بالتساوي على الجسم ← وبالتالي ممكن نشوف muscle atrophy

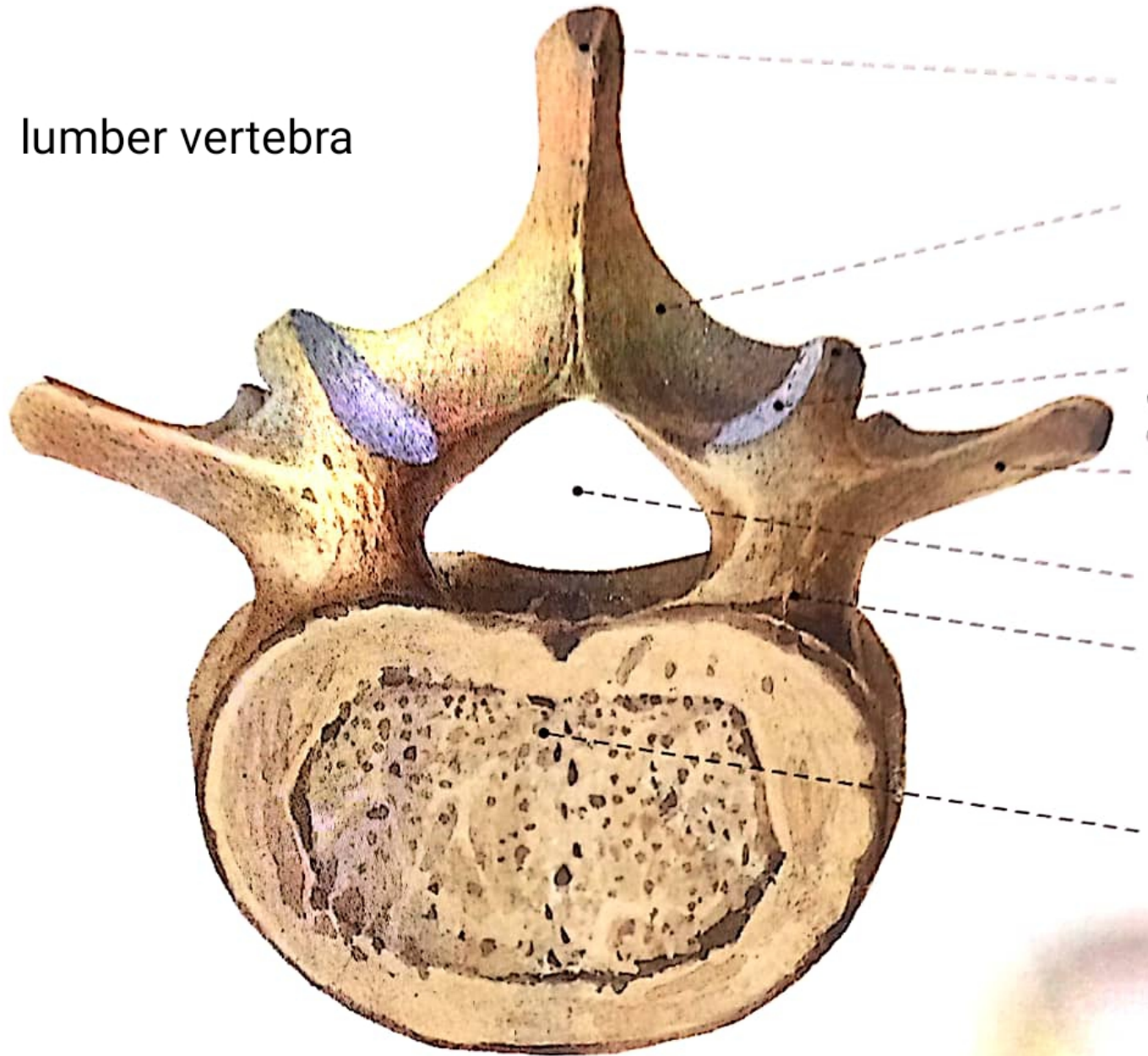
cervical vertebra



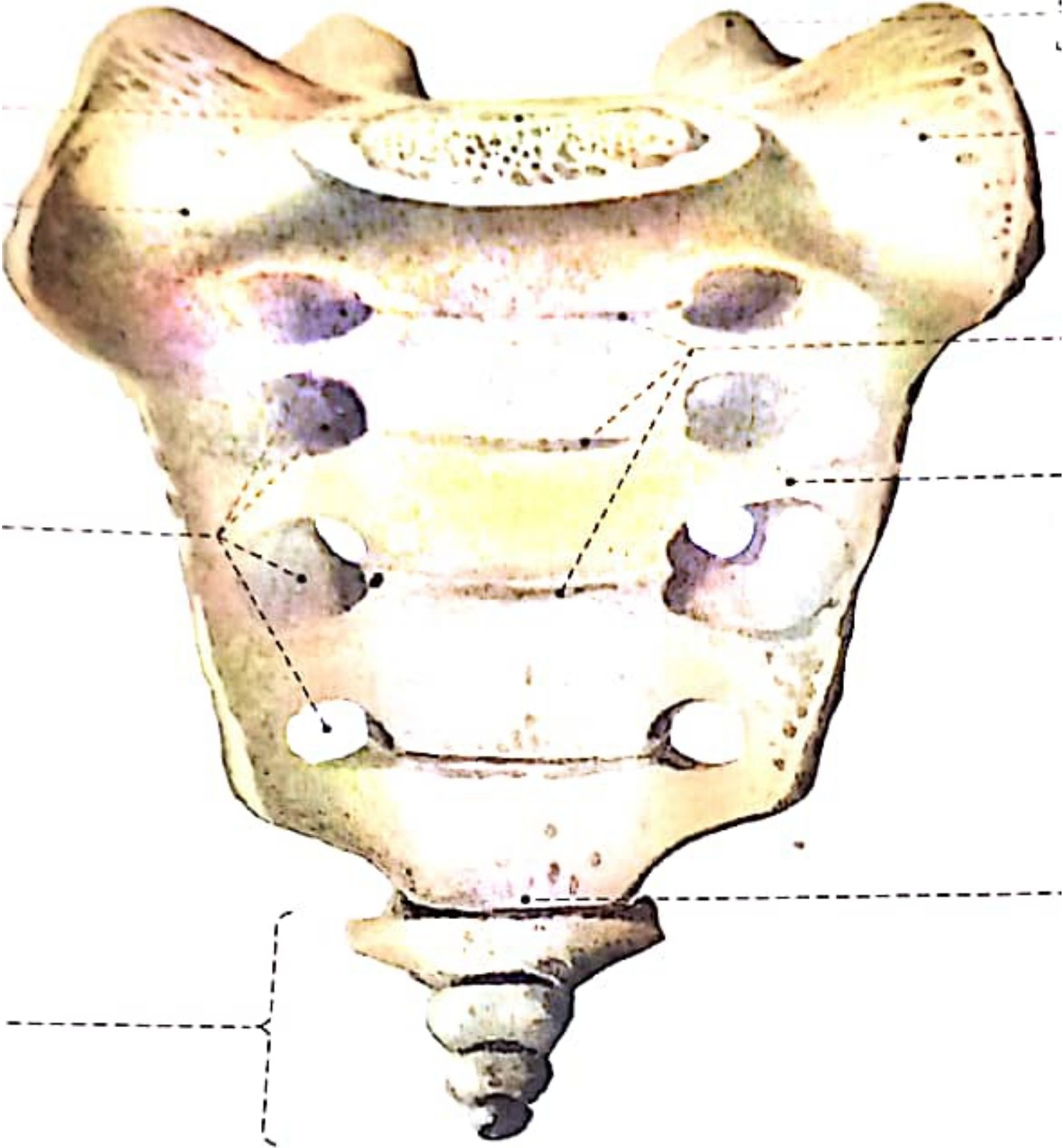
v  
thoracic vertebra



lumber vertebra

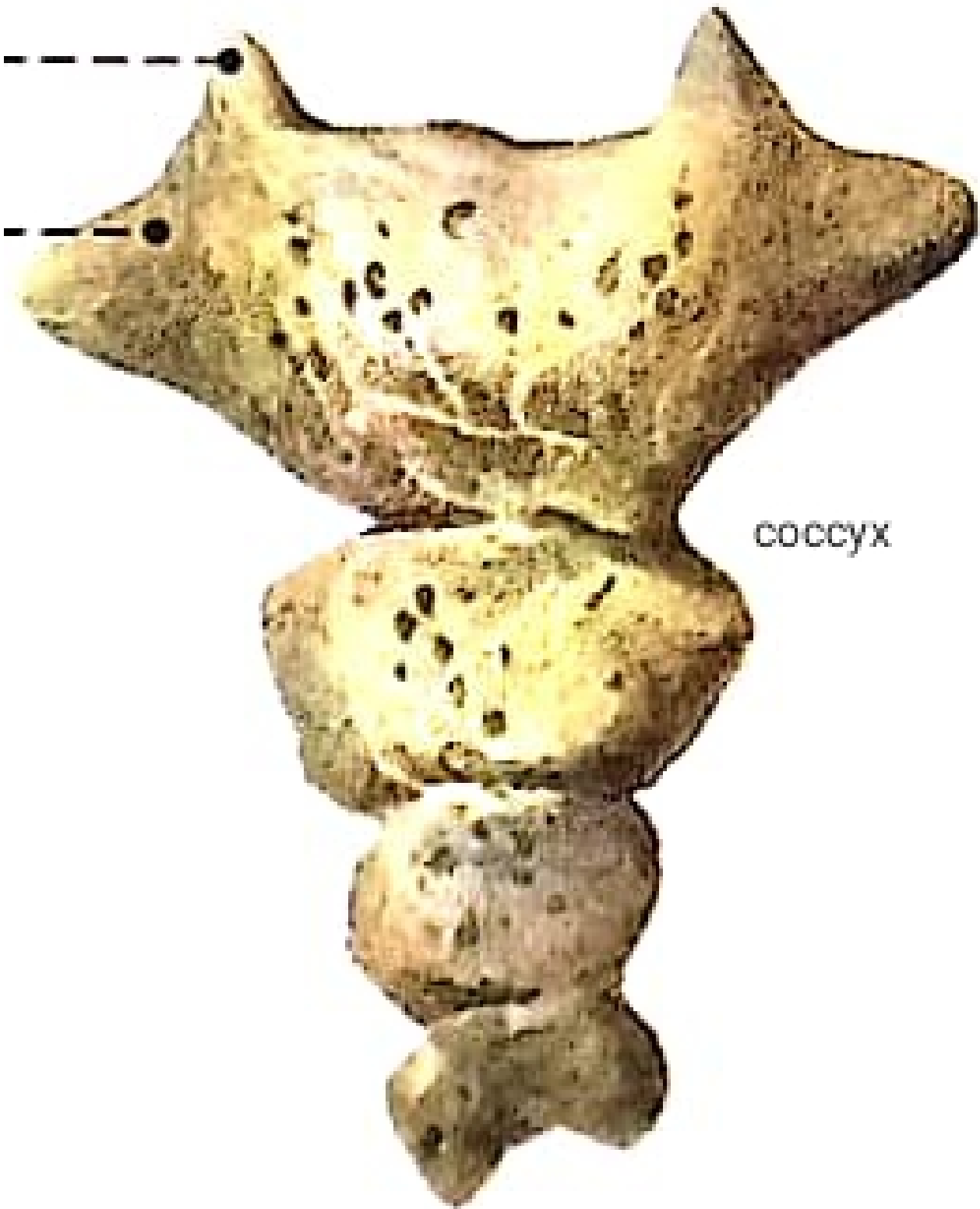


sacrum



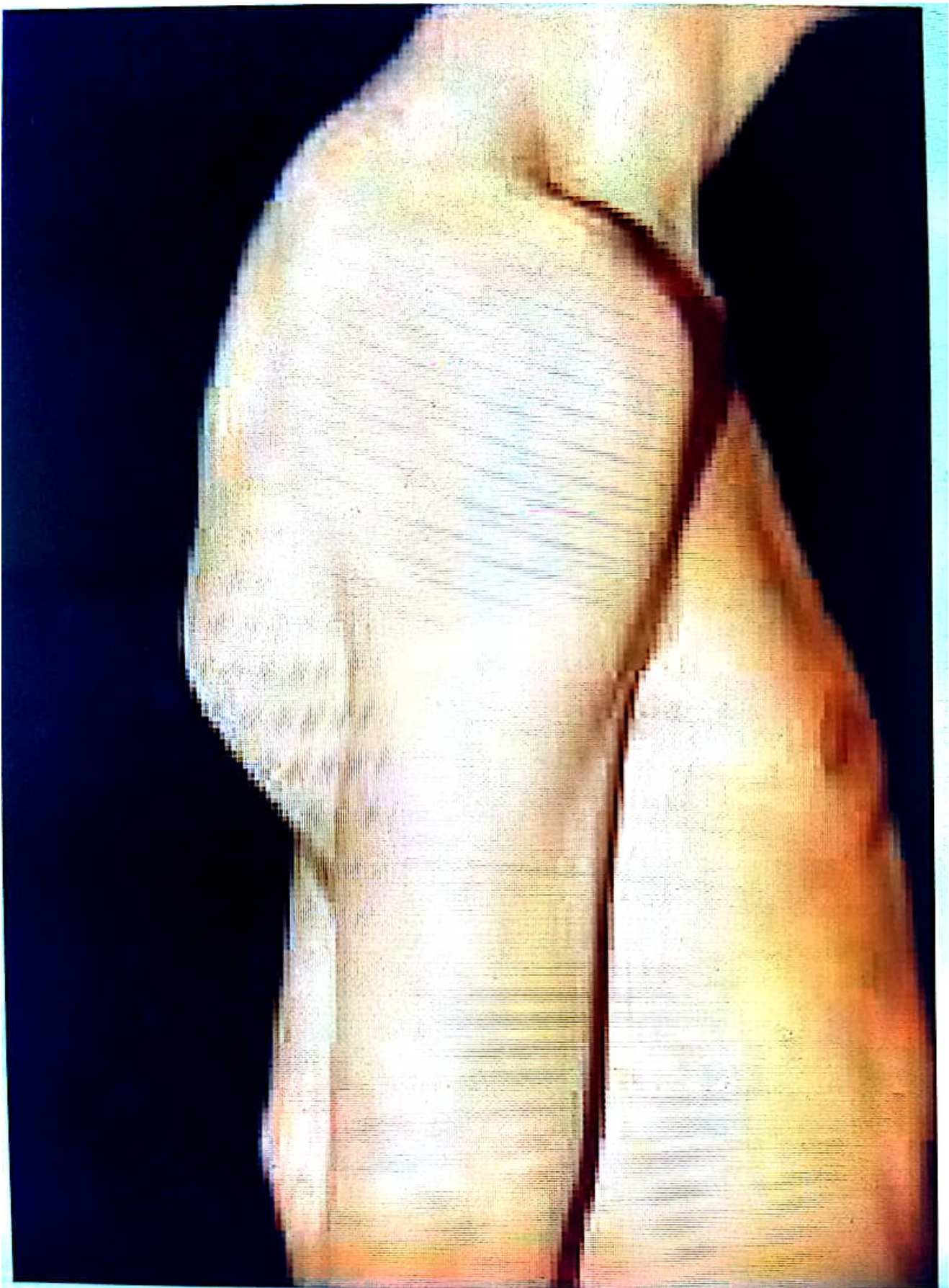


ϩ



coccyx





(b) Kyphosis

# Lordosis of the spine

